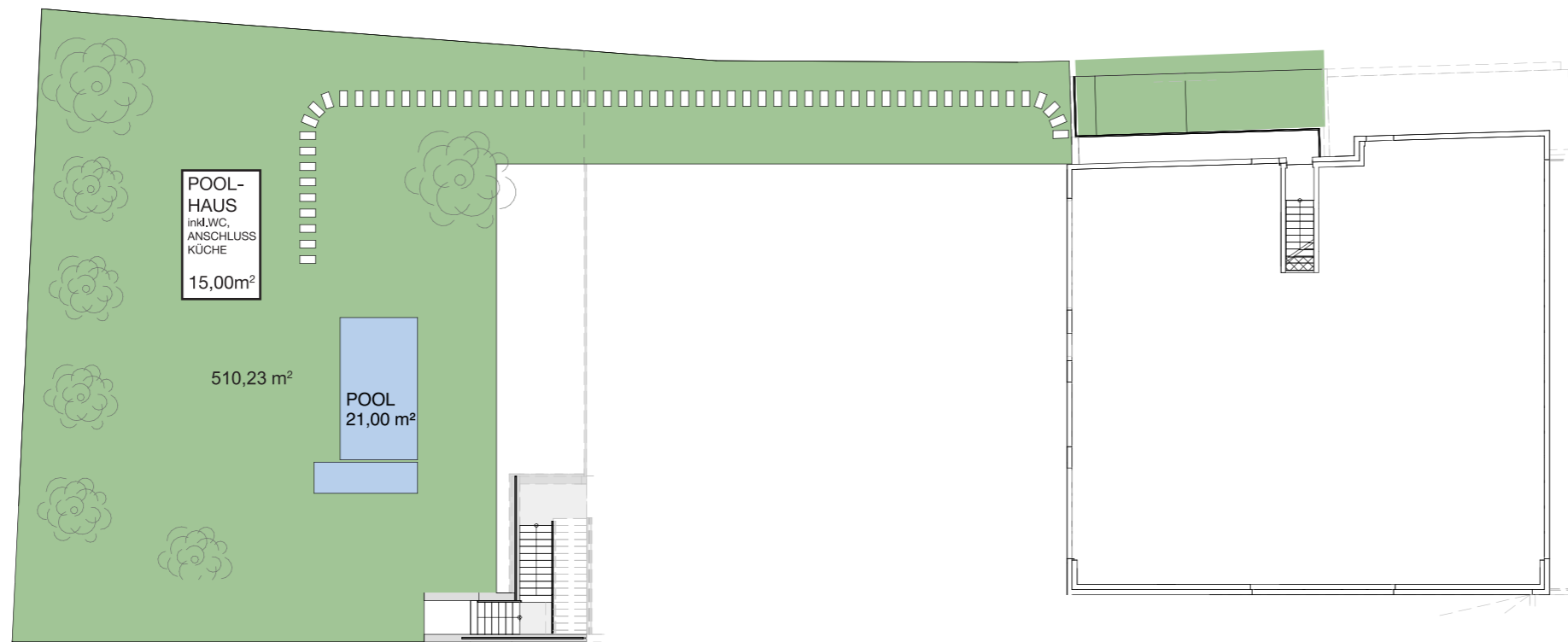


# HILLSIDE GRINZING

XIX WIEN

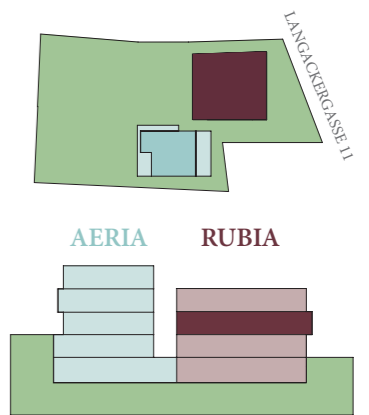
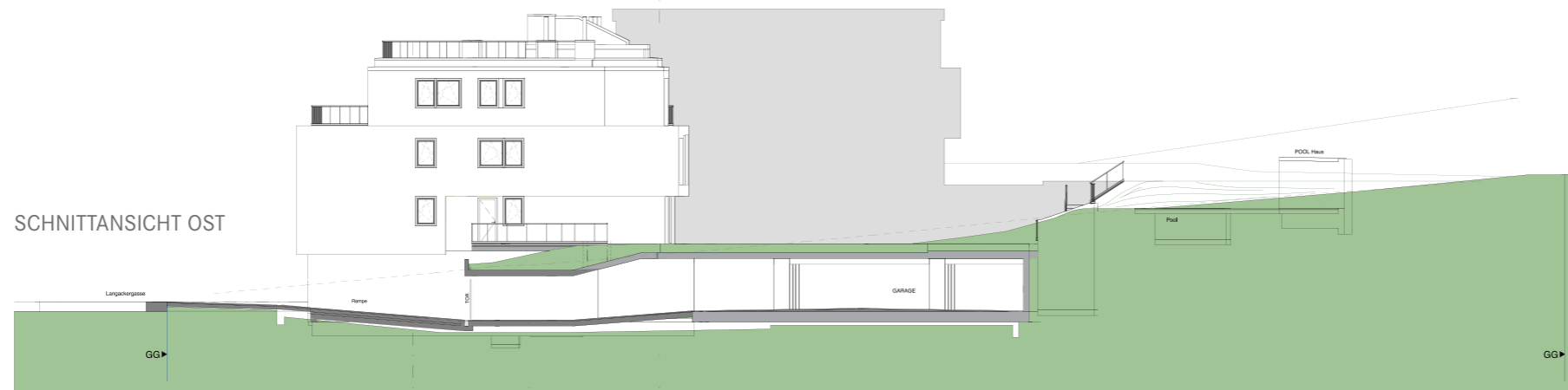
## FREIFLÄCHEN UND WOHNEBENE



■ Garten  
■ Wasserfläche



## SCHNITTANSICHT OST



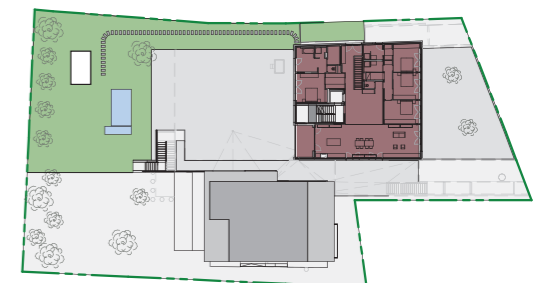
AERIA RUBIA

LAGE DER WOHNUNG

## TOP RUBIA 3

WOHNUNG:	252,06 m <sup>2</sup>
LOGGIA:	12,31 m <sup>2</sup>
FREIFLÄCHEN:	556,88 m <sup>2</sup>

## GÄRTEN / FREIFLÄCHEN:



Garten:	510,23 m <sup>2</sup>
Zugangsbrücke:	10,65 m <sup>2</sup>
Pool:	21,00 m <sup>2</sup>
Poolhaus:	15,00 m <sup>2</sup>

Vorbehaltlich geringer Änderungen im Zuge der Ausführung. Die dargestellte Möblierung ist beispielhaft und nicht im Kaufpreis inkludiert. Die Ausführung erfolgt laut Bau- und Ausstattungsbeschreibung.

Planverfasser: PORR DESIGN & ENGINEERING